

Novedades **SEN1500**

Grupo de Redes Neonatales de la SEN



Grupo de Redes Neonatales de la SEN

Coordinador

- J.Figueras Aloy

SEN1500

- Morbimortalidad y Seguimiento 2 años

- J.Pérez-Rodríguez
- J.Guzmán Cabañas
- P.García González
- T.Carrizosa Molina
- S.Salas
- M.J.Fernández Seara

- Relaciones con ENN

- A.Valls i Soler

NEOSOFT-SEN

- V.Roqués
- G.González Luís
- I.Anquela Sanz

Relaciones con VON

- X.Carbonell Estrany
- M.Thió

Unidad de Apoyo

- C.Fernández
- P.Díaz (Informance)
- LM.Molinero (Alce)

¡BIENVENIDOS a SEN1500!

- H. Sta.María del Rosell. Cartagena (nº 86).
- H. Virgen de la Salud. Alicante (nº 87).
- H. de Fuenlabrada. Madrid (nº 88).

¿Qué tal vamos?

Estimados amigos/as, Nos acercamos ya al verano y es el momento de elaborar las Memorias de 2008, tanto de la Morbimortalidad como del Seguimiento a 2 años (de los nacidos en 2004 y 2005). Por ello ruego encarecidamente a los que todavía no hayan enviado los datos que lo hagan lo antes posible. Nuestra Unidad de apoyo contactará con ellos para apremiarlos.

¡Bienvenidos los 3 nuevos hospitales adheridos a SEN1500! Las Memorias 2008 pretenden ser más completas que en años anteriores, especialmente en los aspectos de benchmarking. Más adelante se explican las mejoras

que se desea implementar en ellas.

En los últimos meses se han publicado varios trabajos elaborados con la base de datos SEN1500. Enhorabuena a sus autores.

En este boletín también se insiste en algunas aclaraciones sobre la utilización del Programa SEN1500, bien en relación con el significado de sus variables como en la posibilidad de disponer de una ayuda para cada variable fácilmente accesible.

¡Que tengáis un feliz verano!

Un cordial saludo,

Josep Figueras Aloy

Protocolos Específicos de SEN1500

1. Solicitudes pendientes de evaluación.

- Ninguna

2. Solicitudes ya aprobadas y en realización.

- "Influencia del uso de la indometacina profiláctica en la morbilidad neonatal en RNMBP con muy alto riesgo de ductus arterioso persistente". M.García del Río, T.Sánchez, E.Burón, C.Fernández, M.Moro, J.Guzmán, A.Medina

- "Morbimortalidad de los menores de 1000 g en Andalucía". T.Sánchez, Tamayo M.García del Río, E.Salguero

- "Comparación de la morbilidad en RNMBP entre Japón y España". A.Valls i Soler, I.López Heredia y Goya, A.Rodríguez Serna, C.Rosa

3. Trabajos ya terminados pendientes de publicación:

- "Utilidad del índice de CRIB como predictor de muerte hospitalaria o de lesiones cerebrales severas en menores de 1500 g". JM.Guzmán, C.Pedraz, M.García del Río, MJ.Parraga, MD.Ruiz, R.Rivas. *An Pediatr (Bar)* (en prensa)

4. Trabajos publicados en el año 2009.

- "Predischarge Morbidities in ELBW and VLBW in Spanish neonatal units". M.Moro, J.Pérez-Rodríguez, J.Figueras, C.Fernández, E.Doménech, R.Jiménez, V.Pérez-Sheriff, J.Quero, V.Roqués. *Am J Perinatol* 2009;26(5):335-343.

5. Trabajos publicados en años previos: 4

¡¡¡RECORDAD!!!

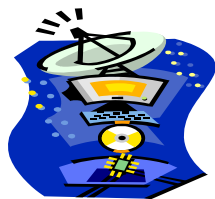
- Enviar los **neonatos del primer trimestre del 2009** antes de **30 Junio 2009**

- Enviar el **Seguimiento a los dos años de EC de todos los nacidos en el 2006** antes de **30 Junio 2009**

- Los **Hospitales que estén en la VON** deben enviar los **neonatos del primer trimestre de 2009** antes de **15 Junio 2009**

Hospitales de la Vermont Oxford Network (VON) a través de SEN1500

- H. Clínic. Barcelona
- H. La Paz . Madrid
- H. Clínic. Salamanca
- H. Joan XXIII. Tarragona
- H. Clínic San Carlos. Madrid
- H. de Canarias. Santa Cruz de Tenerife
- H. M.I. de Canarias. Las Palmas
- H. Central de Asturias. Oviedo
- H. de Basurto. Bilbao
- H. Virgen del Rocío. Sevilla



“La verdadera sabiduría está en reconocer la propia ignorancia”

(Sócrates)

Hospitales participantes en EuroNeoNet

- H. de Navarra, Pamplona
- H. Dexeus, Barcelona
- H. de Valme, Sevilla
- H. 12 de Octubre, Madrid
- H. Clínic de Barcelona
- H. Clínic S.Cecilio, Granada
- H. de Basurto, Bilbao
- H. de Bierzo, Ponferrada
- H. de Cabueñes, Gijón
- H. de Cantabria, Santander
- H. de Cruces, Baracaldo
- H. de Donostia, San Sebastián
- H. de la Santa Creu i Sant Pau, Barcelona
- H. de León
- H. de Móstoles
- H. de Terrassa
- H. de Txagorritxu, Vitoria
- H. de Zumarraga
- H. G. de Castellón de la Plana
- H. G. de Granollers
- H. General Yagüe, Burgos
- H. Germans Trias i Pujol, Badalona
- H. La Paz, Madrid
- H. Joan XXIII, Tarragona
- H. Juan Ramón Jiménez, Huelva
- H. Materno Infantil, Las Palmas de Gran Canaria
- H. Montepíncipe, Boadilla del Monte
- H. Parc Taulí, Sabadell
- H. Rio Hortega, Valladolid
- H. San Pedro de Alcántara, Cáceres
- H. S. Joan de Déu, Barcelona
- H. Severo Ochoa, Leganés
- H. de Granada
- H. Josep Trueta, Girona
- H. Son Dureta, Palma de Mallorca
- H. de Salamanca
- H. Miguel Servet, Zaragoza
- H. U. Reina Sofía, Córdoba
- H. Virgen de la Macarena, Sevilla
- H. Virgen de la Salud, Toledo
- H. Virgen del Camino, Pamplona
- H. Virgen del Rocío, Sevilla

Aspectos a aclarar a los usuarios de SEN1500

- Los Formularios para la recogida manual de las variables de SEN1500 serán actualizados y colgados en la WEB de Informance.
- La recogida de los Factores socioeconómicos será resumida.
- Cuando un hospital realice un envío (exportación) de nuevos casos a Informance, éstos responderán en el plazo máximo de una semana e indicarán el total de registros recibidos en lo que va de año.
- Las categorías o valores límite de cada variable de SEN1500 y su descripción se encuentra en la Ayuda -> Importación -> Datos históricos, al final, en diferentes tablas.
- Si durante la introducción informática de datos se desea una aclaración sobre alguna variable, hacer doble-clic sobre su nombre en la pantalla y se verá una nota aclaratoria.
- Algunas variables actuales merecen alguna

aclaración:

- . Se cambiará el límite inferior de la variable Edad gestacional para que acepte 22 semanas.
- . Los “esteroides para DBP” siempre se refieren a “corticoides sistémicos”.
- . Bag/Mask en la reanimación en sala de partos implica la aplicación de presión positiva intermitente en algún momento, bien con máscara, tubo nasofaríngeo o gafitas nasales
- . CPAP. Se marcará SI cuanto el recién nacido recibió presión positiva continua y/o intermitente por dispositivo nasal, en algún momento. Si se ha respondido SI, a continuación aparecerá la variable CPAP PREVIO. Se contestará SI si el recién nacido recibió CPAP nasal sin haber sido sometido previamente a VPPI a través de un tubo endotraqueal, o bien SI EN SALA DE PARTOS si ya se aplicó CPAP en sala de partos.

Mejoras a implementar en la “Memoria de la Morbimortalidad 2008 de SEN1500”

- Estratificación de todos los resultados según Peso de Nacimiento, Edad gestacional y existencia de CIR (<P10) al nacer.
- Análisis de todas las variables incluidas en SEN1500, en especial hipertensión gestacional, corioamnionitis, temperatura al ingreso, indometacina profiláctica, apneas, anemia que requiere transfusión, insuficiencia renal aguda, leucomalacia ecogénica, causa del fallecimiento, autopsia, limitación del esfuerzo terapéutico.
- El Benchmarking incluirá también la anemia que requiere transfusión, las autopsias y la ligadura quirúrgica del ductus.

Mejoras a implementar en la “Memoria del Seguimiento a 2 años de nacidos en 2004-2005 ”

- Estratificación de todos los resultados según Peso de Nacimiento, Edad gestacional y existencia de CIR (<P10) al nacer.
- Análisis de las disfunciones más importantes incluidas en SEN1500. Como variables generales se añadirá la procedencia, retinopatía y sepsis.
- El Benchmarking incluirá los defectos somatométricos (peso, talla o perímetro craneales inferiores a P3), y las disfunciones neurosensoriales mayores (moderadas y graves) en forma de parálisis cerebral infantil, convulsiones con tratamiento, disfunción visual que no se corrige con gafas, disfunción auditiva que requiere audifono y neurodesarrollo anormal.

Si algún hospital de SEN1500 desea cambiar sus dos investigadores (o el orden de los mismos) que lo comuniqué a Cristina Fernández (cfernand@auna.com).