

# Novedades **SEN1500**

## Grupo de Redes Neonatales de la SEN



### Grupo de Redes Neonatales de la SEN

#### Coordinador

- J.Figueras Aloy

#### SEN1500

##### - Morbimortalidad y Seguimiento 2 años

- J.Pérez-Rodríguez
- J.Guzmán Cabañas
- P.García González
- T.Carrizosa Molina
- S.Salas
- M.J.Fernández Seara

##### - Relaciones con ENN

- A.Valls i Soler

#### NEOSOFT-SEN

- V.Roqués
- G.González Luís
- I.Anquela Sanz
- M.Cidrás Pidre
- T.Sánchez Tamayo

#### Relaciones con VON

- X.Carbonell Estrany
- M.Thió

#### Unidad de Apoyo

- C.Fernández
- P.Díaz (Informance)
- LM.Molinero (Alce)

#### ¡BIENVENIDOS a SEN1500!

- H.General de Catalunya (nº 89)
- H. de Mèrida. Badajoz (nº 90)

## ¡Feliz Navidad y próspero 2010!

Estimados amigos/as,

Sólo unas líneas para anunciaros la disponibilidad de la Memoria 2008 de la Morbimortalidad del Grupo SEN1500, tanto la global como la específica de cada centro. Ambas están colgadas en la WEB de Informance. El total de niños incluidos ha sido 2724, superior a los 2639 del año pasado. La demora en su publicación se ha debido a la necesidad de compatibilizar la versión de Neosoft-SEN para que permitiera enviar directamente todos los datos a SEN1500, e incluir de esta manera el máximo de casos posibles.

Como novedad, en las Memorias del 2008 se ha añadido una nueva estratificación según la presencia de CIR. También se han ampliado las variables analizadas. El estudio de benchmarking igualmente se ha enriquecido con nuevas variables.

Deseo agradecer a Cristina Fernández Pérez y Náyade Prado el gran esfuerzo que han llevado a cabo para ultimar las memorias en el plazo que les habíamos pedido. Sin su dedicación no habría sido posible.

Un fuerte abrazo,

Josep Figueras Aloy

## Protocolos Específicos de SEN1500

### 1. Solicitudes pendientes de evaluación.

- Ninguna

### 2. Solicitudes ya aprobadas y en realización.

- "Influencia del uso de la indometacina profiláctica en la morbilidad neonatal en RNMBP con muy alto riesgo de ductus arterioso persistente". M.García del Río, T.Sánchez, E.Burón, C.Fernández, M.Moro, J.Guzmán, A.Medina

- "Morbimortalidad de los menores de 1000 g en Andalucía". T.Sánchez, Tamayo M.García del Río, E.Salguero

- "Comparación de la morbilidad en RNMBP entre Japón y España". A.Valls i Soler, I.López Heredia y Goya, A.Rodríguez Serna, C.Rosa

### 3. Trabajos ya terminados pendientes de publicación:

### 4. Trabajos publicados en el año 2009.

- "Predischarge Morbidities in ELBW and VLBW in Spanish neonatal units". M.Moro, J.Pérez-Rodríguez, J.Figueras, C.Fernández, E.Doménech, R.Jiménez, V.Pérez-Shériff, J.Quero, V.Roqués. *Am J Perinatol* 2009;26(5):335-343.

- "Utilidad del índice de CRIB como predictor de muerte hospitalaria o de lesiones cerebrales severas en menores de 1500 g". JM.Guzmán, C.Pedraz, M.García del Río, MJ.Parraga, MD.Ruiz, R.Rivas. *An Pediatr (Bar)* 2009;71:117-127.

### 5. Trabajos publicados en años previos: 4

## ¡¡¡RECORDAD!!!

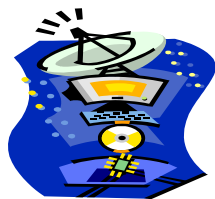
- Enviar los **neonatos del segundo semestre del 2009** antes de **30 Abril 2010**

- Enviar el **Seguimiento a los dos años de EC de todos los nacidos en el 2007** antes de **30 Junio 2010**

- Los **Hospitales que estén en la VON** deben enviar los **neonatos de todo 2009** antes de **15 Marzo 2010**

## Hospitales de la Vermont Oxford Network (VON) a través de SEN1500

- H. Clínic. Barcelona
- H. La Paz . Madrid
- H. Clínico. Salamanca
- H. Joan XXIII. Tarragona
- H. Clínico San Carlos. Madrid
- H. de Canarias. Santa Cruz de Tenerife
- H. M.I. de Canarias. Las Palmas
- H. Central de Asturias. Oviedo
- H. de Basurto. Bilbao
- H. Virgen del Rocío. Sevilla



“La verdadera sabiduría está en reconocer la propia ignorancia”

(Sócrates)

### Hospitales participantes en EuroNeoNet

- H. de Navarra, Pamplona
- H. Dexeus, Barcelona
- H. de Valme, Sevilla
- H. 12 de Octubre, Madrid
- H. Clínic de Barcelona
- H. Clínic S.Cecilio, Granada
- H. de Basurto, Bilbao
- H. de Bierzo, Ponferrada
- H. de Cabueñes, Gijón
- H. de Cantabria, Santander
- H. de Cruces, Baracaldo
- H. de Donostia, San Sebastián
- H. de la Santa Creu i Sant Pau, Barcelona
- H. de León
- H. de Móstoles
- H. de Terrassa
- H. de Txagorritxu, Vitoria
- H. de Zumarraga
- H. G. de Castellón de la Plana
- H. G. de Granollers
- H. General Yagüe, Burgos
- H. Germans Trias i Pujol, Badalona
- H. La Paz, Madrid
- H. Joan XXIII, Tarragona
- H. Juan Ramón Jiménez, Huelva
- H. Materno Infantil, Las Palmas de Gran Canaria
- H. Montepíncipe, Boadilla del Monte
- H. Parc Taulí, Sabadell
- H. Rio Hortega, Valladolid
- H. San Pedro de Alcántara, Cáceres
- H. S. Joan de Déu, Barcelona
- H. Severo Ochoa, Leganés
- H. de Granada
- H. Josep Trueta, Girona
- H. Son Dureta, Palma de Mallorca
- H. de Salamanca
- H. Miguel Servet, Zaragoza
- H. U. Reina Sofía, Córdoba
- H. Virgen de la Macarena, Sevilla
- H. Virgen de la Salud, Toledo
- H. Virgen del Camino, Pamplona
- H. Virgen del Rocío, Sevilla

## Aspectos a aclarar a los usuarios de SEN1500

- Los Formularios para la recogida manual de las variables de SEN1500 serán actualizados y colgados en la WEB de Informance.
- La recogida de los Factores socioeconómicos será resumida.
- Cuando un hospital realice un envío (exportación) de nuevos casos a Informance, éstos responderán en el plazo máximo de una semana e indicarán el total de registros recibidos en lo que va de año.
- Las categorías o valores límite de cada variable de SEN1500 y su descripción se encuentra en la Ayuda -> Importación -> Datos históricos, al final, en diferentes tablas.
- Si durante la introducción informática de datos se desea una aclaración sobre alguna variable, hacer doble-clic sobre su nombre en la pantalla y se verá una nota aclaratoria.
- Algunas variables actuales merecen alguna

aclaración:

- . Se cambiará el límite inferior de la variable Edad gestacional para que acepte 22 semanas.
- . Los “esteroides para DBP” siempre se refieren a “corticoides sistémicos”.
- . Bag/Mask en la reanimación en sala de partos implica la aplicación de presión positiva intermitente en algún momento, bien con máscara, tubo nasofaríngeo o gafitas nasales
- . CPAP. Se marcará SI cuanto el recién nacido recibió presión positiva continua y/o intermitente por dispositivo nasal, en algún momento. Si se ha respondido SI, a continuación aparecerá la variable CPAP PREVIO. Se contestará SI si el recién nacido recibió CPAP nasal sin haber sido sometido previamente a VPPI a través de un tubo endotraqueal, o bien SI EN SALA DE PARTOS si ya se aplicó CPAP en sala de partos.

### Mejoras implementadas en la “Memoria de la Morbimortalidad 2008 de SEN1500”

- Estratificación de todos los resultados según Peso de Nacimiento, Edad gestacional y existencia de CIR (<P10) al nacer.
- Análisis de todas las variables incluidas en SEN1500, en especial hipertensión gestacional, corioamnionitis, temperatura al ingreso, indometacina profiláctica, apneas, anemia que requiere transfusión, insuficiencia renal aguda, leucomalacia ecogénica, causa del fallecimiento, autopsia, limitación del esfuerzo terapéutico.
- El Benchmarking incluirá también la anemia que requiere transfusión, las autopsias y la ligadura quirúrgica del ductus.

### Mejoras a implementar en la “Memoria del Seguimiento a 2 años de nacidos en 2004-2005”

- Estratificación de todos los resultados según Peso de Nacimiento, Edad gestacional y existencia de CIR (<P10) al nacer.
- Análisis de las disfunciones más importantes incluidas en SEN1500. Como variables generales se añadirá la procedencia, retinopatía y sepsis.
- El Benchmarking incluirá los defectos somatométricos (peso, talla o perímetro craneales inferiores a P3), y las disfunciones neurosensoriales mayores (moderadas y graves) en forma de parálisis cerebral infantil, convulsiones con tratamiento, disfunción visual que no se corrige con gafas, disfunción auditiva que requiere audífono y neurodesarrollo anormal.

**Si algún hospital de SEN1500 desea cambiar sus dos investigadores (o el orden de los mismos) que lo comuniqué a Cristina Fernández (cfernand@auna.com).**