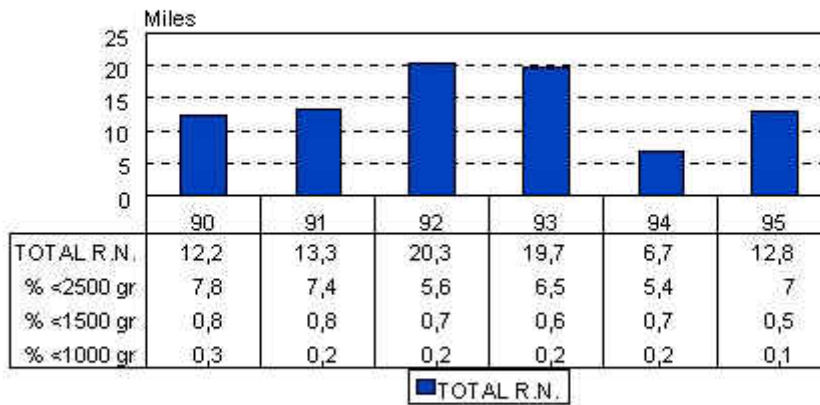
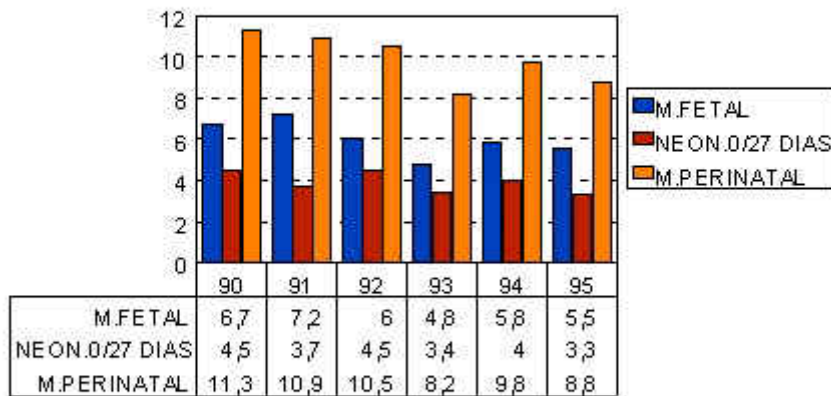


RECIENTOS NACIDOS VIVOS
DISTRIBUCION % POR GRUPOS DE PESO



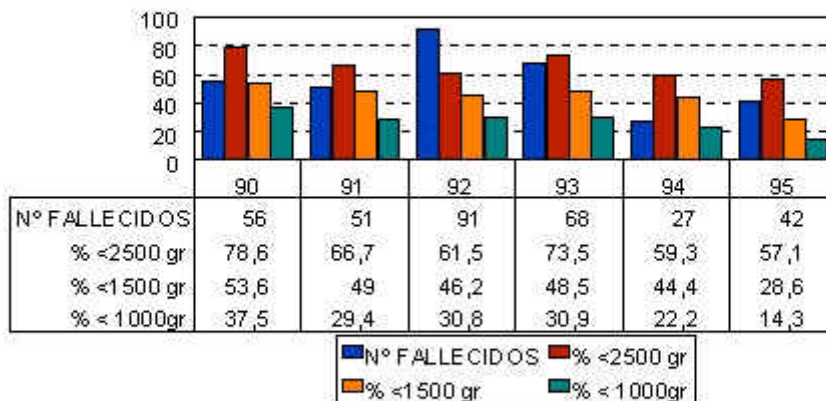
GRUPO ESTUDIOS NEONATOLÓGICOS,
SOCIEDAD CATALANA DE PEDIATRÍA (G.E.N.-S.C.P.)

MORTALIDAD PERINATAL
500 grm HASTA 28 DIAS DE VIDA



GRUPO ESTUDIOS NEONATOLÓGICOS
SOCIEDAD CATALANA DE PEDIATRÍA (G.E.N.-S.C.P.)

PROPORCION DE FALLECIDOS POR PESO NACIMIENTO



GRUPO DE ESTUDIOS NEONATOLÓGICOS
SOCIEDAD CATALANA DE PEDIATRÍA